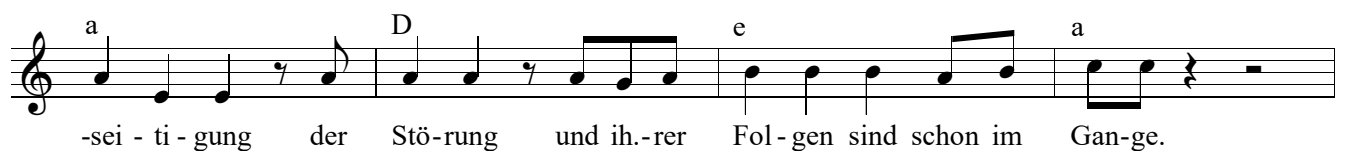


Besonderer Katastrophen-Einsatzplan

Mel.: Gerd Schinkel



Refrain



2. Waren sie für eine Zeit außer Haus
ziehn sie sofort Schuhe und Kleidung aus
legen sie diese auf den Balkon
oder vor die Tür, doch das müssen sie schon
Ziehn sie Hauskleidung an und waschen sie sich
alle unbedeckten Körperflächen. Fragen sie nicht!

Refrain ...

3. Meiden Sie bei frischem Obst den Genuß
kein Gemüse, keine Milch und kein Wasserguß.
Stellen sie am besten alle Mahlzeiten ein,
sollte keine Büchsenkost im Hause sein.
Nur was gut verpackt und keimfrei dicht
ist genießbar für sie, alles andere nicht.

Refrain ...

4. Schließen sie sich mit ihren Haustieren ein
in Wohnung oder Stall, dann sind sie nicht allein.
Nutzen sie die Gunst der Zeit und ihren Strom,
sehen sie fern und warten sie auf neue Information
oder schalten sie ihr Radio ein.
Doch bei allem sollten sie ganz besonnen sein.

Refrain ...

5. Die Ratschläge sind für die Bevölkerung
der betroffenen Gemeinden in der Umgebung.
So steht es im Katastrophen-Einsatzplan.
Aufgepaßt! Das geht uns alle an!
Der Plan war streng geheim, kam nur durch Zufall raus!
Sieht so die Planung für die Zukunft aus?

Refrain:

Es besteht schon Grund zur Aufregung.
Alle Maßnahmen der Beseitigung,
sie drohen uns alle, wer weiß schon wie lange?
Die Katastrophe ist vielleicht schon im Gange.

*Das Lied entstand durch Umstellen einiger Wörter des "Besonderen Katastropheneinsatzplans"
für das Kernforschungszentrum Karlsruhe-Leopoldshafen.*