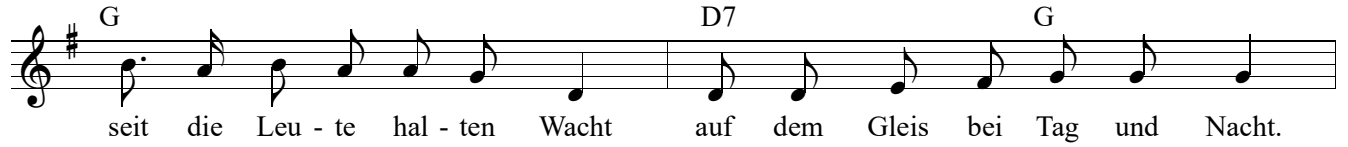
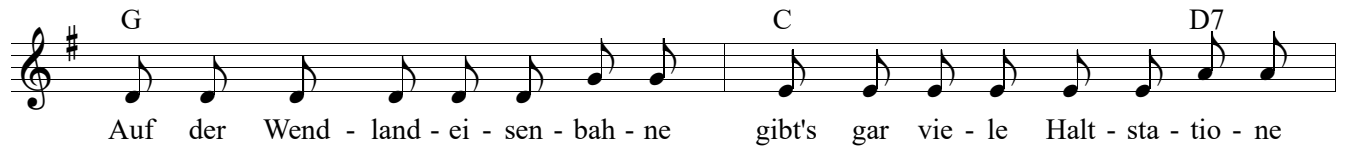
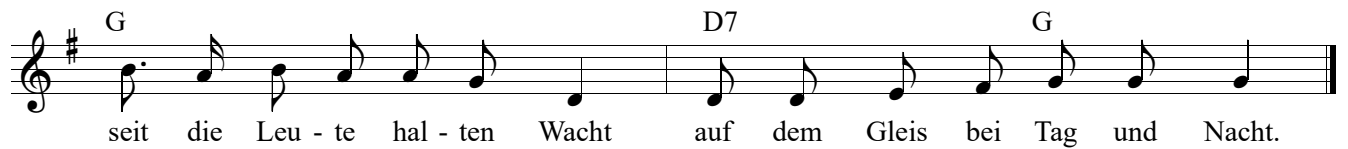
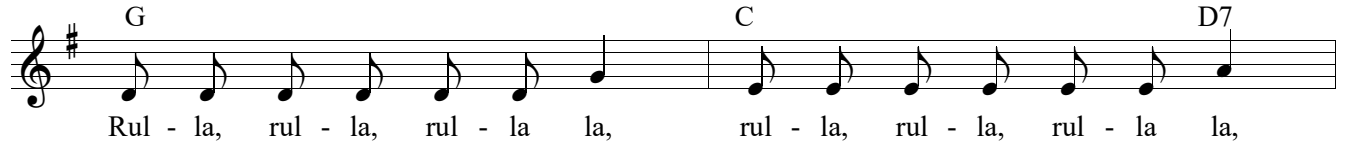


Die Wendlandeisenbahne

Melodie: Uff der schwäb'sche Eisebahne
(Volkslied aus Württemberg)



Refrain



2. Seht nur mit der Eisenbahne
kommt der Strahlenmüll gefahre',
weil ihn keineR haben will
fährt von Ort zu Ort er still.

Refrain

3. Nicht nur auf der Wendlandbahne
sieht man häufig eine Plane,
weil mit mancher Eisenbahn
viele heiße Eisen fahr'n.

Refrain

4. Doch sobald in Frankreich Platz,
kommt aus Deutschland schnell Ersatz
für Plutoniumproduktion -
diesen Trick, den kenn' wir schon!

Refrain

5. Kommt, lasst eure Schwellenängste
denn wer aufpasst, lebt am längste',
es ist höchste Eisenbahn,
kommt solch Zeug im Zug gefahr'n.

Refrain

6. Hundertdreißig an der Zahl, Kon-
fliktmanager sind 'ne Qual,
Helft doch beim Atomausstieg
statt beim Polizistensieg!

Refrain