

Heut geh'n wir zum Berliner Tor

Tx: Birgitt Kruse
Mel: Mitsou
Komp: Christian Bruhn

Intro

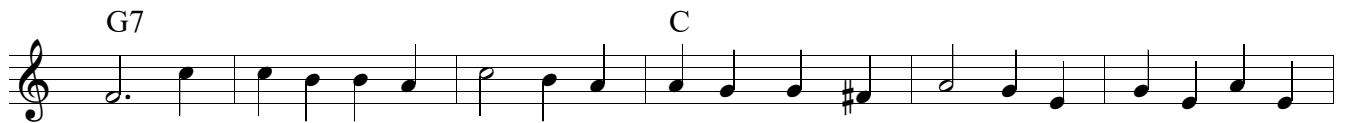


1. Es war in Fu - ku shi - ma, im März zwei-tau-send - elf; in Ja - pan bebte die

Strophe



Er - de, ver - än - der - te die Welt. 1. U - ran, U - ran, U - ran, das ist der hel - le
2. A - tom, A - tom, A - tom, das lie - fert nicht nur



Wahn. Ge - bor-gen aus der Er - de, da - mit A - tom draus wer - de. U - ran, U - ran, U -
Strom, Po - li - ti - ker seid ehr - lich, das ist doch mords - ge - fähr - lich! A - tom, A - tom, A -



-ran, was ha-ben sie ge - tan? Die Land-schaft stark ver - seucht und was da kreucht und fleucht. }
-tom, zu teu-er ist dein Strom. Ver - steckt sich auch in Bom-ben und tö - tet vie - le schon. }

Refrain



Heu - te geh'n wir zum Ber - li - ner Tor, jung und alt steh'n mo - ti - viert da - vor.



Sag'n den Men-schen: "Wech-selt jetzt den Strom, nehmt nicht mehr den aus A - tom."